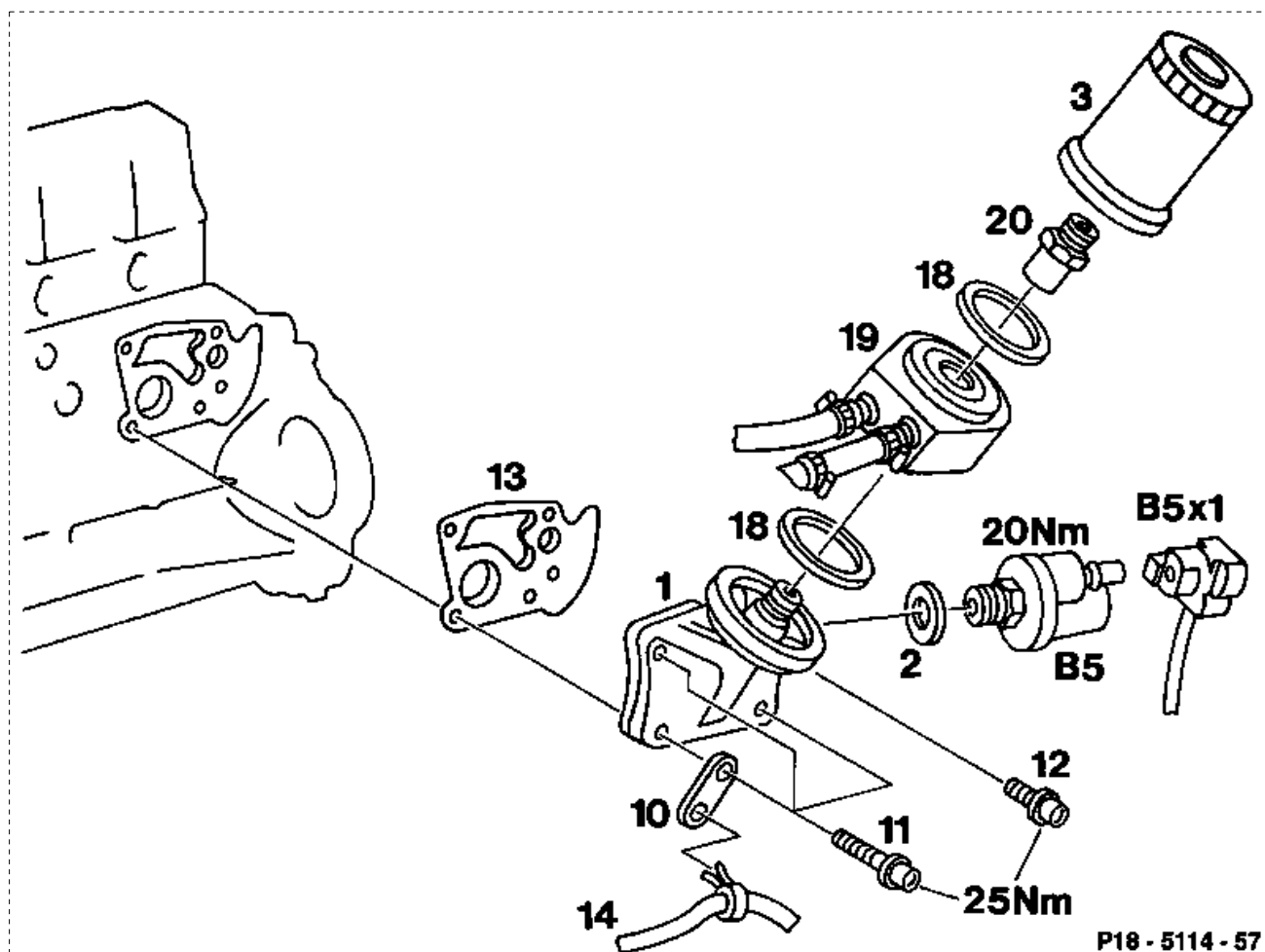


Vorausgegangene Arbeit:
Luftfilter ausgebaut (091051).

Arbeits-Nr. der Arbeitstexte und Arbeitswerte bzw. Standarttexte und Richtzeiten
18 - 3099 18 - 3800



Wechselpatrone (3) mit Steckschlüsseinsatz
103 589 02 09 00

aus-, einbauen (18 - 0020).

Steckverbindung (B5x1) Öldruckgeber (B5)

abziehen, aufstecken.

Typen 107, 126: Öldruckgeber (B5)

ab-, anschrauben (20 Nm).

An Motor 103.942/981/982 mit automatischem

Getriebe: Öl-Wasser-Wärmetauscher (19)

aus-, einbauen (18 - 1320).

Kabel (14) Positionsgeber Kurbelwelle an
Halte (10)

aus-, einclippen.

Schrauben (11) M8 50 und (12) M8 30

ab-, anschrauben (25 Nm).

Ölfilter-Unterteil (1)

aus-, einbauen.

Dichtflächen

reinigen.

Dichtung (13)

erneuern.

Ölstand Motor

prüfen, richtigstellen.

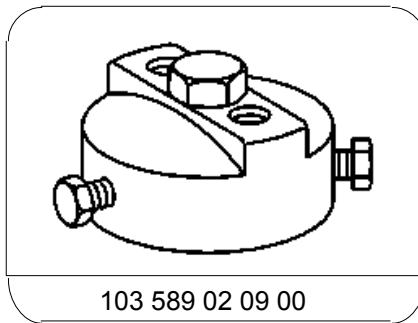
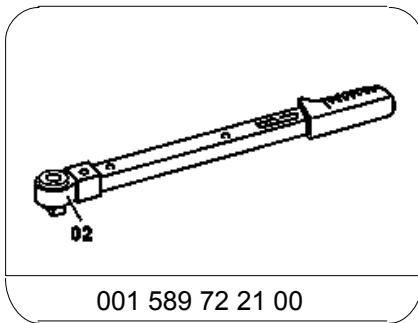
Motor

laufenlassen, Dichtheit prüfen.

Anziehdrehmomente in Nm

Schrauben Ölfilter	25
Öldruckgeber an Ölfilter	20

Sonderwerkzeuge



Geänderte Dichtung zwischen
Ölfilter und Zylinderkurbelgehäuse
Die jetzige Ausführung (B) ist nur im Bereich
des Vor- und Rücklaufes durchbrochen,
dadurch wird eine bessere Dichtheit erzielt.
Serieneinsatz: 07/1988

